



## **PROGRAMME JDD 16 février 2024**

**Université Jean Moulin Lyon3- 18 Rue Chevreul - 69007 Lyon**

**Accueil café : 8h30 -9h SALLE ROTONDE (6e étage)**

**Ouverture de la journée : 9h-9h10 Amphi Doucet-Bon (1er étage)**

Introduction du jour par Mabrouka El Hachani & Simon Gadras , accompagnants pour la JDD

Intervention de F. Paquienséguy & Isabelle Hare , Direction du Laboratoire

**Session matin : 9h10-12h10**

**Léa MOUTHON Permanences et renouveaux de la presse musicale : étude de cas de *Musique journal*.**

**Yutong FEI Classifier les citations pour leurs dimensions sémantiques : comment les chercheurs citent leurs références différemment selon les disciplines ?**

**Aboubacar BOKOUM Enquêter en terrain sensible : quelles précautions scientifiques et méthodologiques ?**

**Lucie VERDEIL Observer les métiers de la médiation par le prisme d'une éthique du *Care*.**

**Pause midi**





# Journée Des Doctorant.e.s

vendredi 16 février 2024

**Pause midi**

**Session après-midi : 13h-16h30**

**Lucie POUCKET Les marges de la recherche exploratoires, questionner les zones grises en thèse.**

**Noé VACCARI De la justification d'une démarche empirique de recherche : comment observer et rendre compte d'une expérience ?**

**Virginie CHAPUT Penser la transition énergétique en tant que discussion.**

\*\*\*\*\*

## **Résumés**

**Léa MOUTHON Permanences et renouvelés de la presse musicale : étude de cas de *Musique journal***

Dans un contexte de démultiplication de l'offre musicale et d'arrivée de nouveaux acteurs de recommandation comme les plateformes de streaming musical en ligne, certains titres de presse spécialisée revendiquent un positionnement alternatif dont l'étude éclaire la reconfiguration des systèmes de prescription et permet de sortir d'une conception qui désigne la presse musicale comme acteur homogène, stagnant et dépassé. Nous proposons l'étude de cas du webzine *Musique journal*, qui par son indépendance revendiquée, par la centralité accordée au discours critique et par l'incarnation d'une prescription cousue-main, participe d'une approche renouvelée de la presse musicale.



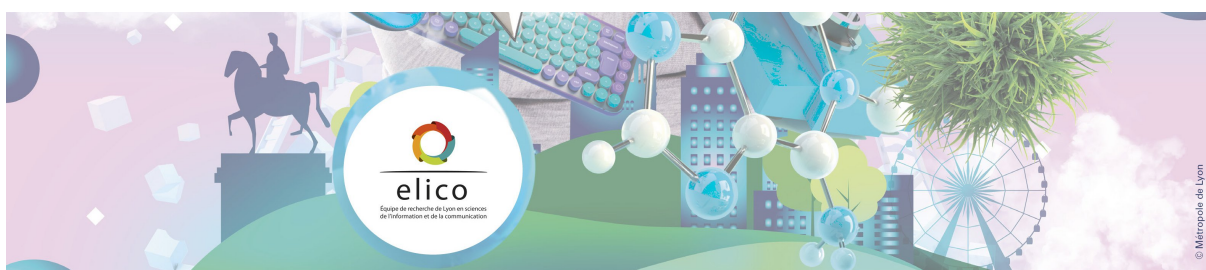


### **Yutong FEI Classifier les citations pour leurs dimensions sémantiques : comment les chercheurs citent leurs références différemment selon les disciplines ?**

L'étude et la classification des contextes de citation permettent d'identifier les raisons pour lesquelles les chercheurs citent des références, révélant ainsi les relations sémantiques et intellectuelles dans la construction du savoir scientifique. En présentant des exemples de ces catégories sémantiques, nous démontrerons la diversité des actes de citation dans différentes disciplines, telles que les STEM, les SHS et la santé, tout en soulignant la variation disciplinaire. Cette étude enrichit notre compréhension des différents dispositifs rhétoriques adoptés par les chercheurs à des fins d'argumentation, et montre qu'ils s'appuient sur les citations et leurs contextes pour construire leurs discours.

### **Aboubacar BOKOUM Enquêter en terrain sensible : quelles précautions scientifiques et méthodologiques ?**

La recherche que nous proposons porte sur les représentations de la migration dite « irrégulière » en Guinée. En investissant le sujet par une perspective pluridimensionnelle, dans une quête d'exhaustivité, elle se place au carrefour de questions politiques, culturelles, économiques et médiatiques. Si la multiplicité des axes de recherche se veut gage d'une vision holistique des phénomènes migratoires, elle soulève aussi des défis méthodologiques et scientifiques. Ceux-ci découlent majoritairement du caractère sensible du terrain qui servira de cadre à la récolte des données que nous analyserons par la suite. Nous espérons de cette communication un point de départ d'échanges sur la posture du chercheur face à des contraintes comme les problèmes d'accès aux données, ou l'appartenance du chercheur aux populations enquêtées.





**Lucie VERDEIL Observer les métiers de la médiation par le prisme d'une éthique du Care**

Le « bon *care* », théorisé et développé par Joan Tronto, s'inscrit dans des manières d'être et de faire. Il se déploie sur des territoires relationnels qui mêlent rapport au monde, à l'intime, à une forme d'altérité mais aussi aux objets, au vivant, au politique. La culture pourrait être faite d'une matière similaire, elle est *ce qui nous raccroche au monde*. Faire dialoguer cette éthique du *Care* avec les métiers de la médiation culturelle permet de les observer sous un jour nouveau : quels liens peut-on établir entre cette éthique et celle de professionnel.le.s qui prennent soin de cette *matière* culturelle ? La *politique du care* peut-elle interroger sa portée culturelle ?

**Lucie POUCKET Les marges de la recherche exploratoires, questionner les zones grises en thèse.**

Cette communication vise à analyser l'expérience même de la recherche exploratoire. Par le prisme d'une plongée dans les communautés de sorcières d'Internet, nous interrogeons les manières d'investir le terrain, les frontières que celui-ci dessine mais celles aussi que le.a chercheu.r.se rencontre. Le cas d'étude particulier des sorcières d'Internet permet d'interroger également le point de vue et les savoirs situés. À ce titre, nous questionnons les porosités entre le.a chercheu.r.se et la communauté qu'il ou elle examine. La notion de posture et les questions de participation intègrent cette présentation et permettent de saisir la tension entre critique objective et respect d'un phénomène, d'une communauté et de pratiques. En somme, comment, dans l'exercice de la thèse, révéler ces espaces sans les dénaturer ?





**Noé VACCARI De la justification d'une démarche empirique de recherche : comment observer et rendre compte d'une expérience ?**

A travers cette présentation, nous souhaitons interroger la place de l'expérience dans la recherche scientifique. Observer l'expérience spectatorielle dans le milieu vidéoludique revient à établir le cadre dans lequel elle s'établit mais aussi à assumer sa propre perception et à tâtonner méthodologiquement afin d'espérer atteindre des constats holistiques. Finalement, cette communication pose la question fondamentale de la récolte de données intangibles car émotionnelles et/ou perceptives et d'accepter de ne pas atteindre l'exhaustivité dans son projet de recherche.

**Virginie CHAPUT Penser la transition énergétique en tant que discussion**

Cette présentation retrace, dans une démarche réflexive, le cheminement scientifique ayant permis d'aboutir à la mobilisation du concept de discussion comme cadre opérant pour analyser la transition énergétique. En revenant notamment sur les données du terrain, il s'agira de montrer les perspectives de recherche offerte par un élargissement du regard, proposant donc d'approcher la transition énergétique en tant qu'objet socio-culturellement fabriqué. Enfin la communication se propose d'interroger les enjeux méthodologiques et théoriques embarqués par cette approche.

Chaque intervention sera suivie d'un temps d'échange. Au plaisir de vous retrouver tous et toutes !

